

パイロットチェックバルブ (油圧パイロットタイプ)

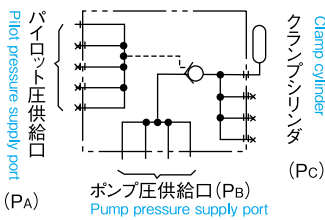


型式表示方法 TYPE DESIGNATION

AHPC-02

油圧表示記号

HYDRAULIC SYMBOL



取付けに際して

- ① 本体に設けてある9キリ(8箇所)を利用して取付けて下さい。
- ② 取付姿勢はアクキュムレータが振動・衝撃などの影響を受けにくいようにアクキュムレータを垂直方向に取付けて下さい。
- ③ 保守・点検作業が容易な場所に取り付けて下さい。

FOR INSTALLATION

- ① Install it by taking advantage of drill hole 9φ (8places) provided at the body.
- ② Install an accumulator in a vertical direction in such a way that it is hard to be influenced by vibration and shock.
- ③ Install it in such a place where inspection and maintenance can be made very easily.

概要

クラッキング圧力に達するとチェックバルブを押し開き、一方方向のみに油を流します。また、外部からのパイロット圧力により、チェックバルブを押し上げ、逆方向の流れを変えることもできます。油圧シリンダの自重による下降防止が必要な回路に組み込んで使用されます。また、ピストン式アクキュムレータがシリンダ回路に組み込まれているため長時間の油圧保持が可能です。

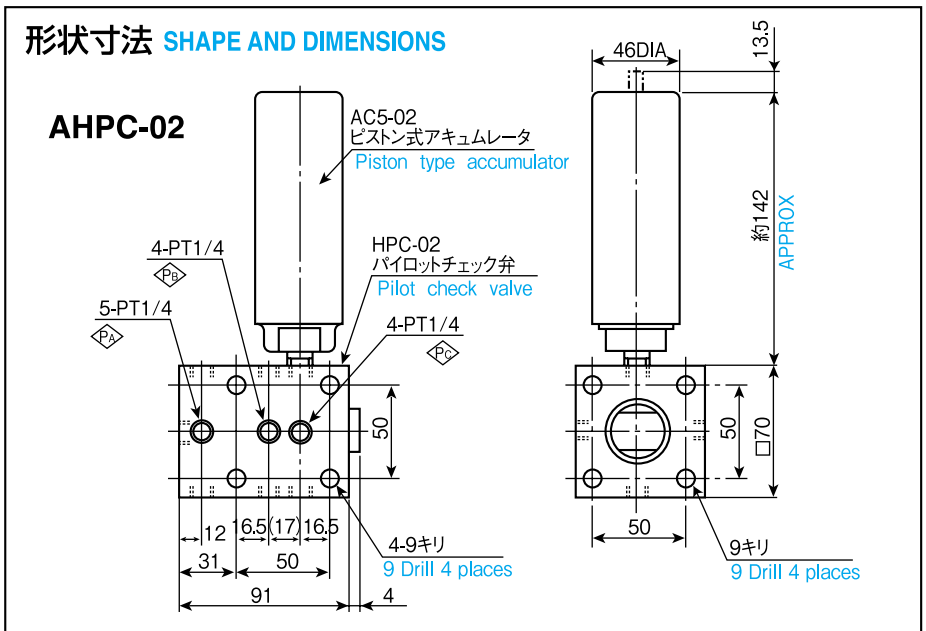
OUTLINE

When reaching a cracking pressure, the check valve will be pushed open, resulting in running oil only in one direction. The check valve is pushed down by pilot pressure from the outside, resulting in being possible to change the flow in a reverse direction. It is incorporated in a circuit requiring prevention of descent due to dead load of oil hydraulic cylinder. Furthermore, a piston type accumulator has been incorporated in the cylinder circuit, resulting in being possible to maintain oil pressure for a long time.

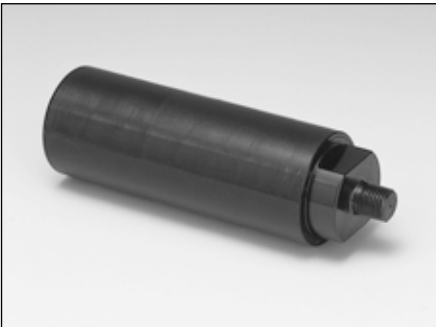
仕様 SPECIFICATIONS

最高使用圧力MPa (kgf/cm ²) Max. working pressure	24.5 (250)
パイロット圧力比 Pilot pressure ratio	4.5:1
オリフィス径 (mm) Diameter of orifice	7
定格流量 (ℓ/min) Rated flowrate	11
クラッキング圧力 (kgf/cm ²) Cracking pressure	(7)
使用温度範囲 (°C) Ambient temperature range	-5~60
使用流体 Recommended fluid	一般油圧作動油、水グリコール系作動油 General hydraulic fluid, Water glycol group working fluid.
重量 (kgf) Weight	4

形状寸法 SHAPE AND DIMENSIONS



アクキュムレータ



型式表示方法 TYPE DESIGNATION

AC5-①-A

① ポートサイズ Port size	"P"
02	PT1/4
03	PT3/8
02N	NPT1/4

油圧表示記号

HYDRAULIC SYMBOL



仕様 SPECIFICATIONS

最高使用圧力MPa (kgf/cm ²) Max. working pressure	24.5 (250)
作動圧力MPa (kgf/cm ²) Working pressure	4.91~11.8 (50~120)
最大封入油量 (mℓ) Max. oil capacity	5
使用流体 Recommended fluid	一般油圧作動油、水グリコール系作動油 General hydraulic fluid, Water glycol group working fluid.
重量 (kgf) Weight	1.15

- 注) ① 取付姿勢はアクキュムレータが振動・衝撃などの影響を受けにくいようにアクキュムレータを垂直方向に取付けて下さい。
② 長時間の圧力保持が必要な場合(長時間休止等)は、アクキュムレータの採用を推奨します。

NOTE

- ① Install the accumulator in a vertical direction in such a way that it is not influenced by vibration and shock.
- ② If pressure is required to maintain for a long time (long suspension), we recommend you to adopt an accumulator.

形状寸法 SHAPE AND DIMENSIONS

