

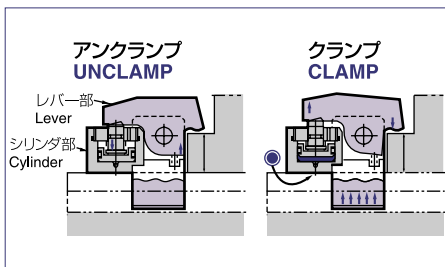
# LY TYPE HI-CLAMP

# 時代到来! ボルトレス!!

Here comes the bolt-less time!



## 構造 CONSTRUCTION



## 型式表示方法 TYPE DESIGNATION

LY **1** T- **e** - **6** - A1

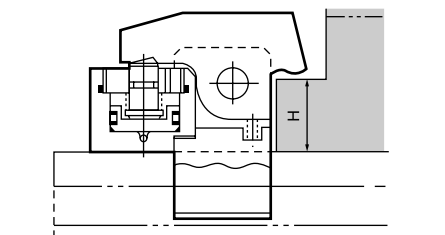
(T溝スライド式) T-channel slide type

LY **1** F- **e** - A2

(固定式) Fixed type

1 呼称クランプ力 Nominal clamping force	at 18.1MPa (at 185kgf/cm <sup>2</sup> )
2	19.6kN( 2 tons)
4	39.2kN( 4 tons)
6	58.8kN( 6 tons)
10	98.0kN(10 tons)
16	157.0kN(16 tons)
25	245.0kN(25 tons)

**e** 金型高さ:H(mm)  
Height of dies : H(mm)



**3** T溝番号(LY-Tの場合のみ)  
T-slot number (Only in the case of LY-T)

メーカーサイドで決定しますので、T溝寸法をご指示ください。  
To be determined by the manufacturer, specify dimension of T-slots.

金型高さH HEIGHT OF DIE(S) 形式 TYPE	23	27	34	36	40	45	50	55	60	65	70	75	80	85	90	95	100	105	110	115	120	a	b	e	F	G	L	ℓ	ℓ <sub>1</sub>	M	N	P	Q	注① J	R	S	W	U	X	Y	取付 ボルト BOLTS	
LY2			61			71		81														2.5	3	8	66	30	80	18	14	12	-	2	46	16	16	-	31	31	90	115	2 <sub>16</sub>	M14
LY4				78			88		98		108											2.5	4.5	8	78	40	104	21	16	12	-	2	61	20	21	-	45	46	110	144	2 <sub>22</sub>	M20
LY6					95					105		115		125		135						2.5	4.5	6	98	50	134	25	18	15	30	3	80	25	30	-	55	60	140	180	2 <sub>26</sub>	M24
LY10						120									130	140		150				3	5	9	108	55	158	28	20	15	30	3	87	32	16	34	70	68	140	172	4 <sub>22</sub>	M20
LY16							128									138	148		158		168	3	5	8	138	60	195	32	22	15	35	3	109	35	20	42	73	82	180	220	4 <sub>29</sub>	M26
LY25											161											3	5	8	145	72	245	39	25	16	40	3	138	45	27	54	101	108	200	260	4 <sub>33</sub>	M30

注①クランプがボルスタ(又はスライド)側面からはみ出す場合は(J)寸法を超えない範囲でご使用ください。  
Note(1) If a clamp bulge out from the end of bolster (or slide), use it within the range of dimensions (J).

## 特長 FEATURES

- シリンダ部とレバー部が分割構造なので、T溝に均一な力が働き、T部に偏摩耗が起ころず、締代が安定します。
- 金型にU溝がなくても使用できます。
- オプションとして油圧保持機構付及び配管ポートがNPTポートのものが製作できます。
- It has a split construction of cylinder section and lever section, resulting in exerting uniform force over T-slot. No one-sided wear is caused in T section and clamping allowance is stabilized.
- Even if there is no U-channel in dies, it can be used.
- We manufacture oil pressure holding and NPT port types as optional mechanisms.

単動バネ復帰式のシリンダの力でレバーを介し、金型をクランプします。クランプする力の反力を受ける方法として、手動スライド式のT溝型とボルト固定式のフランジ式の2種類があります。  
LY Type HI-CLAMP clamps a die by the power of a single-action spring reset type cylinder via a clamping lever. It has two types with its installing method. One is T-slot manual sliding type and the other is bolt-fixing flange type.

## 形状寸法 SHAPE AND DIMENSIONS

### LY-T type

T溝寸法 T-slot dimensions  
T溝寸法は必ずご指示ください。(D寸法は、公差を±0.1mmの単位でご指示ください。)\*注 note  
Please specify dimensions of T-slots without fail.(Specify D dimensions in a unit of 0.1mm in tolerance.)

クランプT部寸法  
Dimensions of Clamp T section

a : 締代  
b : アンクランプストローク  
a : Clamping allowance  
b : Unclamping stroke

A' = A - 0.5 (A最小値)  
B' = B - 2 (B最小値)  
C = C - 1 (C最小値)  
D' = D + 0.2 (D最小値)

\*注 note  
推奨公差はD±0.1mmですが、T溝D寸法公差と金型高さH公差の累積公差(±0.5mm±0.8mm)で許容できます。詳細はお問い合わせ下さい。  
Recommended tolerance is D±0.1mm, but it can be allowed by the cumulated tolerance (±0.5mm±0.8mm) of tolerances of T-slot D dimension and die height H. As for the details, please make inquiry of us.

### LY-F type

\*オプション OPTION  
六角穴付ボルトをご使用ください。  
Use bolt with hex. socket head cap screw.

取付高さ(T) = 全高(H1) - W  
Install height(T) = Total height(H1) - W

品質改良のため、予告なく仕様寸法の変更をすることがあります。ご使用前にご確認ください。  
This dimensions in this specification are subject to change without notice because of improvement of product quality.

## 仕様 SPECIFICATIONS

仕様 SPECIFICATION	形式 TYPE	LY2	LY4	LY6	LY10	LY16	LY25
耐圧 Proof pressure (MPa) (kgf/cm <sup>2</sup> )						27.0 (275)	
最高使用圧力 Maximum working pressure (MPa) (kgf/cm <sup>2</sup> )						18.1 (185)	
最大クランプ力 Maximum clamping force (kN) (ton)		20.6 (2.1)	37.2 (3.8)	56.8 (5.8)	97.0 (9.9)	168.6 (17.2)	232.3 (23.7)
ストローク Stroke (mm)		5.5	7	7	8	8	8
所要油量 Required volume of oil (ml)		8.2	17.4	26.1	53.9	92.2	130
使用温度範囲 Ambient temperatures range (°C)		-5~60					
使用油 Recommended fluid		一般油圧作動油(VG32~VG56) General hydraulic fluid (ISO VG32~VG56)					
質量 Mass 注① NOTE① (kg)		2.8	4.8	9.8	15.1	25.4	42
アンクランプ時発生油圧 Oil pressure at unclamp. (kPa) (kgf/cm <sup>2</sup> )		108 (1.1)	88 (0.8)	88 (0.9)	88 (0.9)	88 (0.9)	118 (1.2)
使用頻度 Frequency limit		25回/日以下 25 Times/Day					
耐衝撃 Shock limit		300m/s <sup>2</sup>					

注① H=50時の質量を表示します。  
NOTE① It denotes a mass at H=50mm