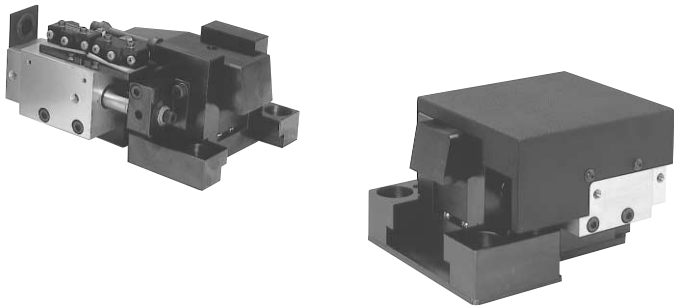


3

TYPE LYS



概要・特長 General Description・Features

概要

LYSノンタッチクランプはレバー式単動バネ復帰型クランプにエアシリンダ、マイクロスイッチを組み込んだ一体型ショートスライドクランプです。

装着条件は金型幅がほぼ一定であることを前提とし、金型交換の自動化を低コストで実現させるものです。T溝スライド式とスライド部内蔵のフランジ取付式の2種類があります。

特長

- 全て固定配管、配線ができるので安全で邪魔になりません。
- マイクロスイッチでスライド位置の確認ができるので安全です。
- 防じんカバー付です。

General Description

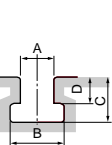
The LYS non-touch clamp is a short slide clamp which drives a single-action spring reset clamp via a clamping lever. It also the one body type clamp including a air cylinder and a micro switch. It will be able to use under the condition of equal die width, and realize the automatic die change by low cost. There are two types such as T-slot sliding type and flange fixing type.

Features

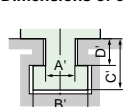
The all fixed piping and wiring become safe and do not stand in the way. Possible to confirm a sliding position and increase safety by micro switch. Provided with a dust-proof cover.

T溝寸法 T-slot dimensions

T溝寸法は必ずご指示ください。
(A寸法、D寸法の公差は0.1mm単位でご指示ください。尚、推奨公差はA¹±0.1です。)
Please specify T-slot dimensions. (Specify the tolerances of A and D dimensions in a step of 0.1mm. Incidentally, recommended dimensions are A¹±0.1.)



クランプT部寸法 Dimensions of clamp's T part.



- A' = A¹ - 0.1 A最小値 (Minimum value)
- B' = B - 2
- C' = C - 1
- D' = D + 0.2 D最大値 (Maximum value)

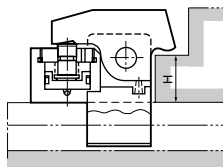
型式表示方法 Type Designation

LYS ① T - ② ③ - ④ - ⑤ - A2 T溝スライド式
T-slot sliding type
LYS ① F - ② ③ - ⑤ - A2 フランジスライド式
Flange sliding type

① 称呼クランプ力 Nominal clamping force

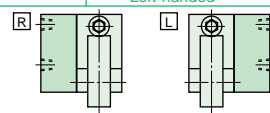
2	2 tons
4	4 tons
6	6 tons
10	10 tons

② 金型高さ : H(mm) Height of dies:H(mm)



③ レバー式スライドシリンダ取付勝手 Mounting slide of lever sliding cylinder

R	右勝手 Right-handed
L	左勝手 Left-handed



④ T部形状コード (LYS-T型の場合のみ) T-part code(Only in the case of LYS-T)

メーカーサイドで決定しますので、T溝寸法(公差含む)をご指示下さい。
To be determined by the manufacturer, specify dimensions of T-slot.

⑤ マイクロスイッチの有無 Existence of microswitch

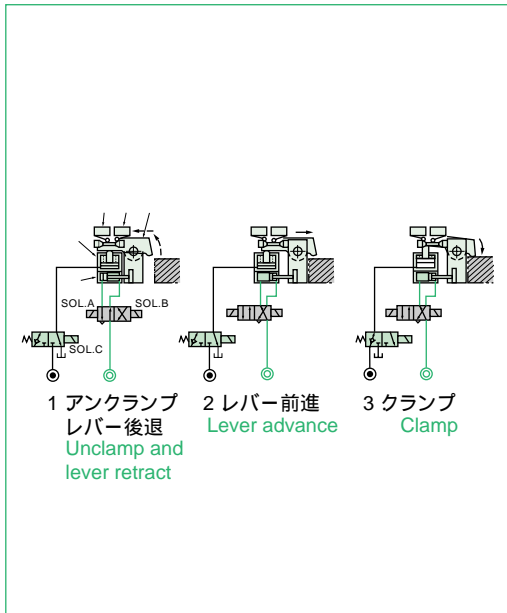
無記号 No symbol	無 (Not Existed)
L	有 (Existed)

共通仕様 Common Specifications

仕様 Specification	型式 Type	LYS2	LYS4	LYS6	LYS10
耐圧 Proof pressure	MPa (kgf/cm ²)	27.0(275)			
最高使用油圧 Maximum working oil pressure	MPa (kgf/cm ²)	18.1(185)			
使用空気圧力範囲 Working air pressure range	MPa (kgf/cm ²)	0.4 ~ 0.9(4 ~ 9)			
最大クランプ力 Maximum clamping force at 18.1MPa (at 185kgf/cm ²)	kN (ton)	19.6 (2)	39.2 (4)	58.8 (6)	98.0 (10)
クランプストローク Clamp stroke	(mm)	5	5	7	8
レバー前後進ストローク Forward/backward stroke of lever	(mm)	20	23	27	30
所要油量 Required volume of oil	(ml)	7.8	13.6	28	59.2
使用温度範囲 Ambient temperatures range	()	-5 ~ 60 エアドレンの凍結が無い条件 The air drain must not be frozen			
使用油 Recommended fluid	油	一般油圧作動油 (VG32 ~ VG56) General hydraulic fluid (ISO VG32 ~ VG56)			
マイクロスイッチ型式 Microswitch type		BA-2RV0016-T4-J (山武ハネウェル製) (manufactured by YamatakeHoneywell)			
質量 Mass	量 (F-type) (kgf)	5.8	9.5	17.0	28.0
使用頻度 Frequency limit		25回/日以下 25Times/Day			
耐衝撃 Shock limit		300m/S ²			

作動説明 Description of Operation

- アンクランプからレバー後退
金型をクランプ状態からアンクランプし、後退するまでの作動説明
- SOL.CをONし、油圧シリンダ内のバネで油をタンク内に戻します。(この時、アンクランプストロークするまでの間、タイマ等で時間制御します。)
- SOL.AをONすると、エアシリンダが後退方向に作動しクランプレバーが後退します。
- クランプレバーが後退端に達すると、後退端検知マイクロスイッチが作動します。
- 前進してクランプ完了
後退位置から前進し、金型をクランプするまでの作動説明
- SOL.BをONすると、エアシリンダが前進方向に作動し、後退端のクランプレバーが前進します。
- クランプレバーが前進端に達すると、前進端検知マイクロスイッチが作動します。マイクロスイッチの作動でSOL.CをOFFし、金型をクランプさせます。



(1)Unclamping and lever retraction

- Clamp operation from releasing a clamped die to clamping retraction is described below.
- When SOL.C is turned ON, the pressure of the spring inside the hydraulic cylinder returns the hydraulic fluid to the tank. (The time required for the clamp to release the die is controlled with a timer.)
 - When SOL.A is turned ON, air cylinder moves backward, causing the clamp lever to retract.
 - When the clamp lever reaches the retracted position, the micro switch for backward end detection is activated.

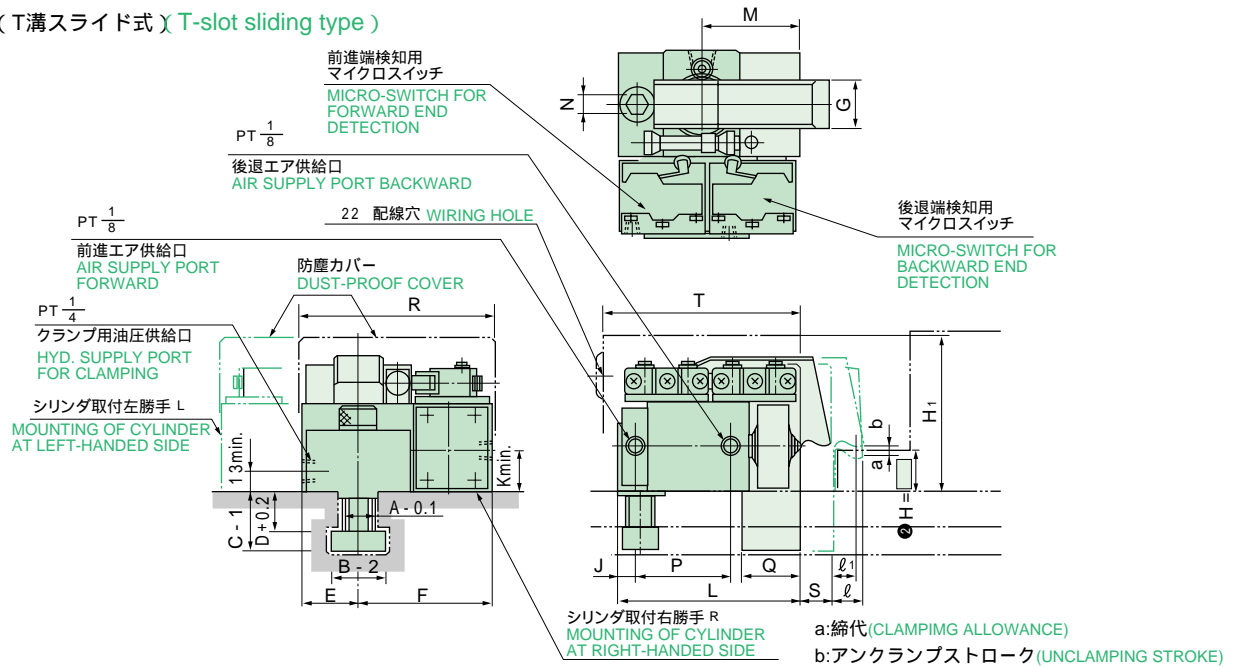
(2)Advancing the clamber and clamping the die

- Clamp operation from full retraction and advancement to the die clamping is described below.
- When SOL.B is turned ON, air cylinder moves forward, causing the clamp lever at the retracted position to advance.
 - When the clamp lever reaches the fully advanced position, the micro switch for forward end detection is activated. The micro switch causes SOL.C to turn OFF, and clamps the die.

形状寸法図 SHAPE AND DIMENSIONS

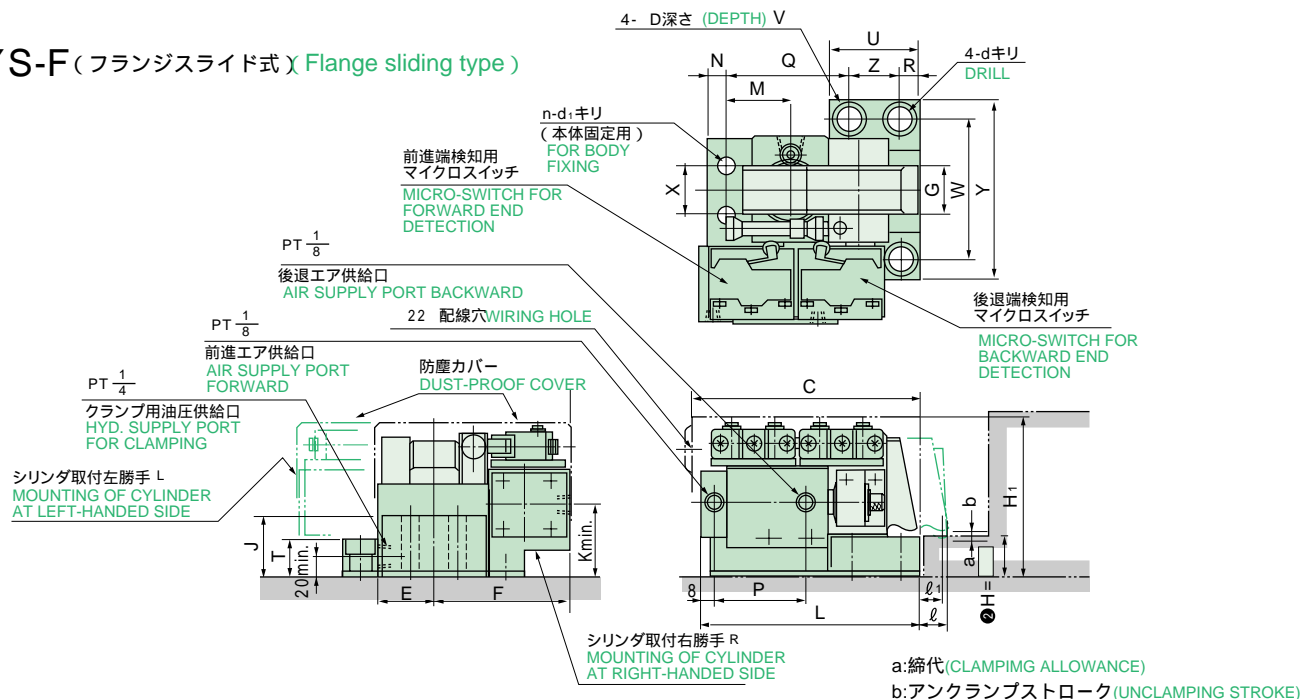
貴社で設定の□の寸法についてお知らせ下さい。当社においてもチェック致します。
Show us your dimensions of blanks, we will check those.
品質改良のため、予告なく仕様、寸法等の変更をすることがあります。ご使用前にご確認ください。
The dimensions in the specification are subject to change without notice because of improvement of quality.

LYS-T (T溝スライド式) (T-slot sliding type)



型式 TYPE	金型高さH HEIGHT OF DIES(H)																			a	b	E	F	G	J	K	L	l	l1	M	N	P	Q	R	S	T				
	25	30	35	40	45	50	55	60	65	70	75	80	85	90	95	100																								
LYS2T	94				104																			2	3	33	81	30	8	31	116	18	14	58	10	59	35	124	20	122
LYS4T	98				108																			2	3	40	88	40	12	31	130	21	16	71.5	10	59	45	138	23	130
LYS6T	110				120																			2.5	4.5	50	102	50	8	36	163	25	18	115	14	75	60	164	27	168
LYS10T	138				148																			3	5	55	107	55	22	42	185	28	20	138	14	75	68	174	30	188

LYS-F (フランジスライド式) (Flange sliding type)



型式 TYPE	金型高さH HEIGHT OF DIES(H)																			a	b	C	D	E	F	G	J	K	L	l	l1	M	N	P	Q	R	Z	T	U	W	X	Y	V	d	n-d1				
	25	30	35	40	45	50	55	60	65	70	75	80	85	90	95	100																																	
LYS2F	107				117																			2	3	142	20	33	81	30	43	51	136	18	14	37	11	59	74	12	29	30	53	86	-	140	9	14	1-14
LYS4F	112				122																			2	3	155	23	40	88	40	43	56	149	21	16	40	11	59	83	14	38	34	66	104	-	172	10.5	16	1-14
LYS6F	126				136																			2.5	4.5	195	26	50	102	50	57	64	190	25	18	28	12	75	101	16	53	37	85	126	45	196	11	18	2-14
LYS10F	145				155																			3	5	209	35	55	107	55	57	79	208	28	20	28	12	75	121	21	54	49	96	146	45	246	16	24	2-14